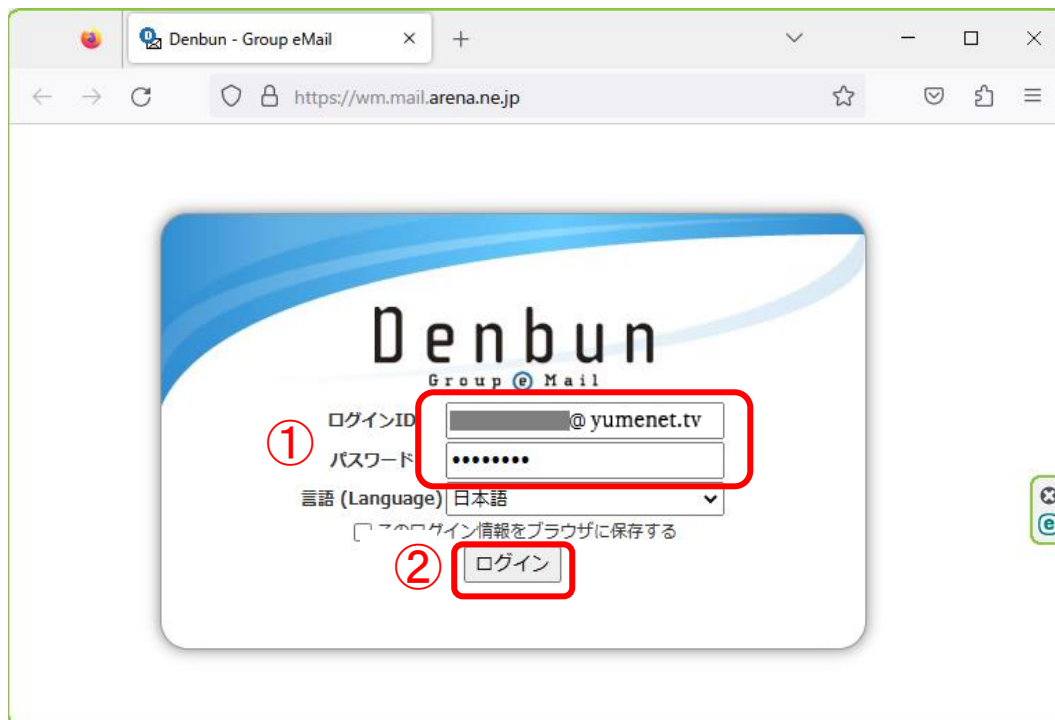


■Webメールの使い方

https://wm.mail.arena.ne.jp にログインすると以下の画面が表示されます。

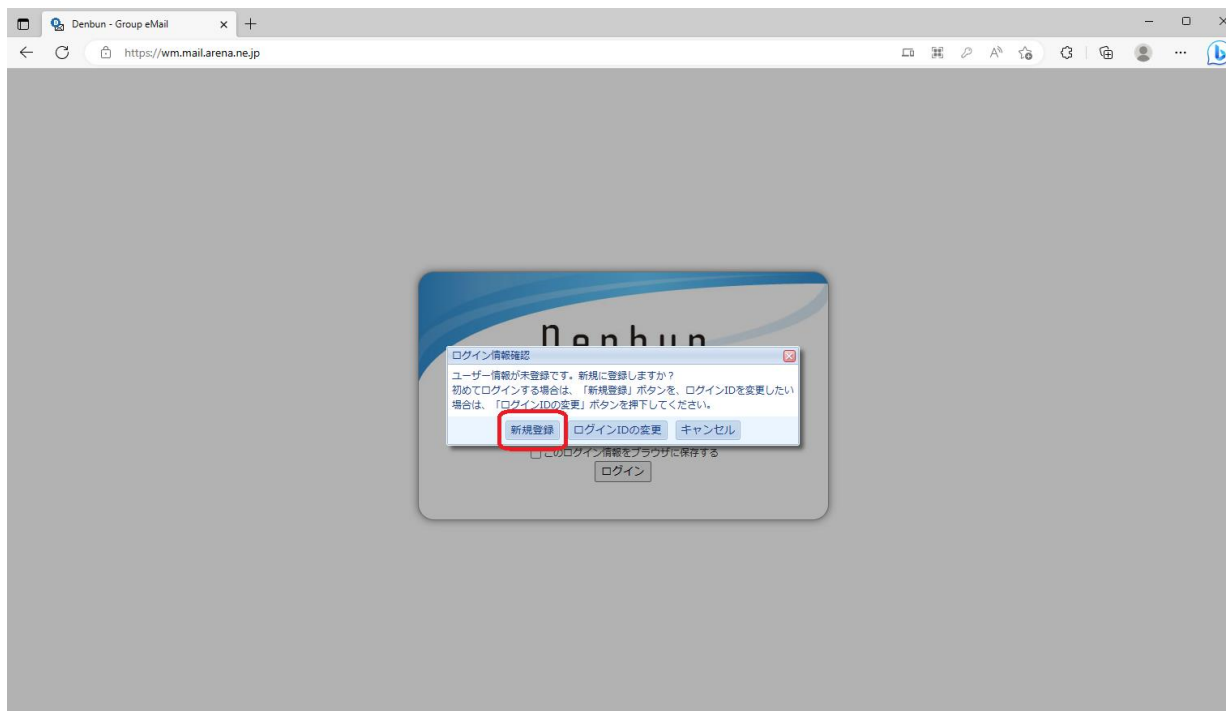
後は、下記の手順でログインをいただくとブラウザでメールを確認と送受信が可能になります。



① ログインID(メールアドレス)とパスワードを入力

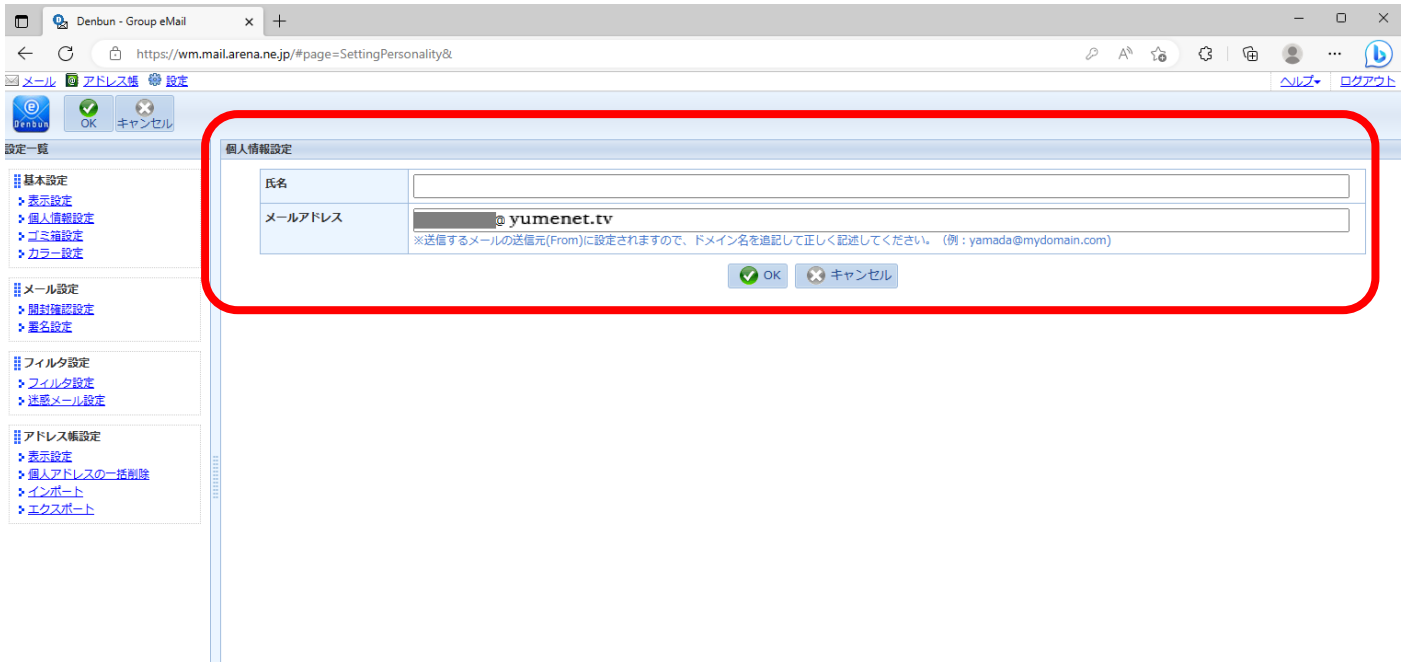
② 「ログイン」をクリック

「ログイン」をクリック後の画面



初回ログイン時は、
画面のように「ログイン情報確認」が表示されるので
「新規登録」をクリック

「新規登録」クリック後の画面



「個人情報設定」の画面が表示されます。

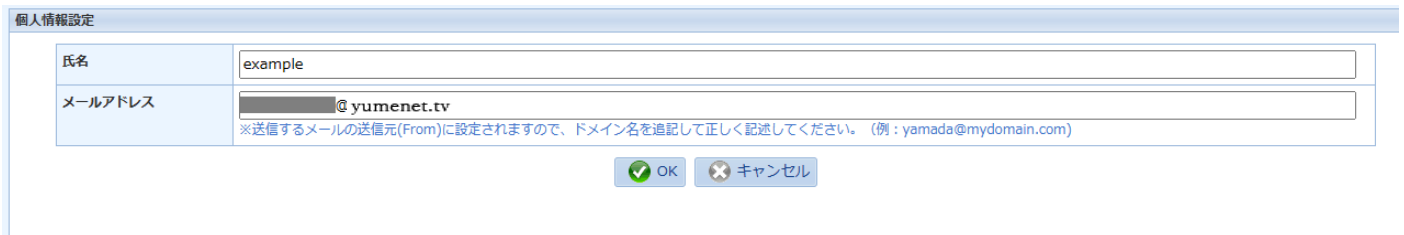
「氏名」は、メールの受信相手に表示される名前となりますので、お好みで設定してください。

「メールアドレス」は、**エラー発生の原因となりますので、変更しないでください。**

「氏名」を空欄のまま「OK」、もしくは「キャンセル」をした場合、
メールを受信した側には送信者のメールアドレスが表示されます。

件名	送信者
【送信テスト】氏名を設定しない場合	██████████@yumenet.tv

例えば、「氏名」を「example」に設定し、メールを送信すると

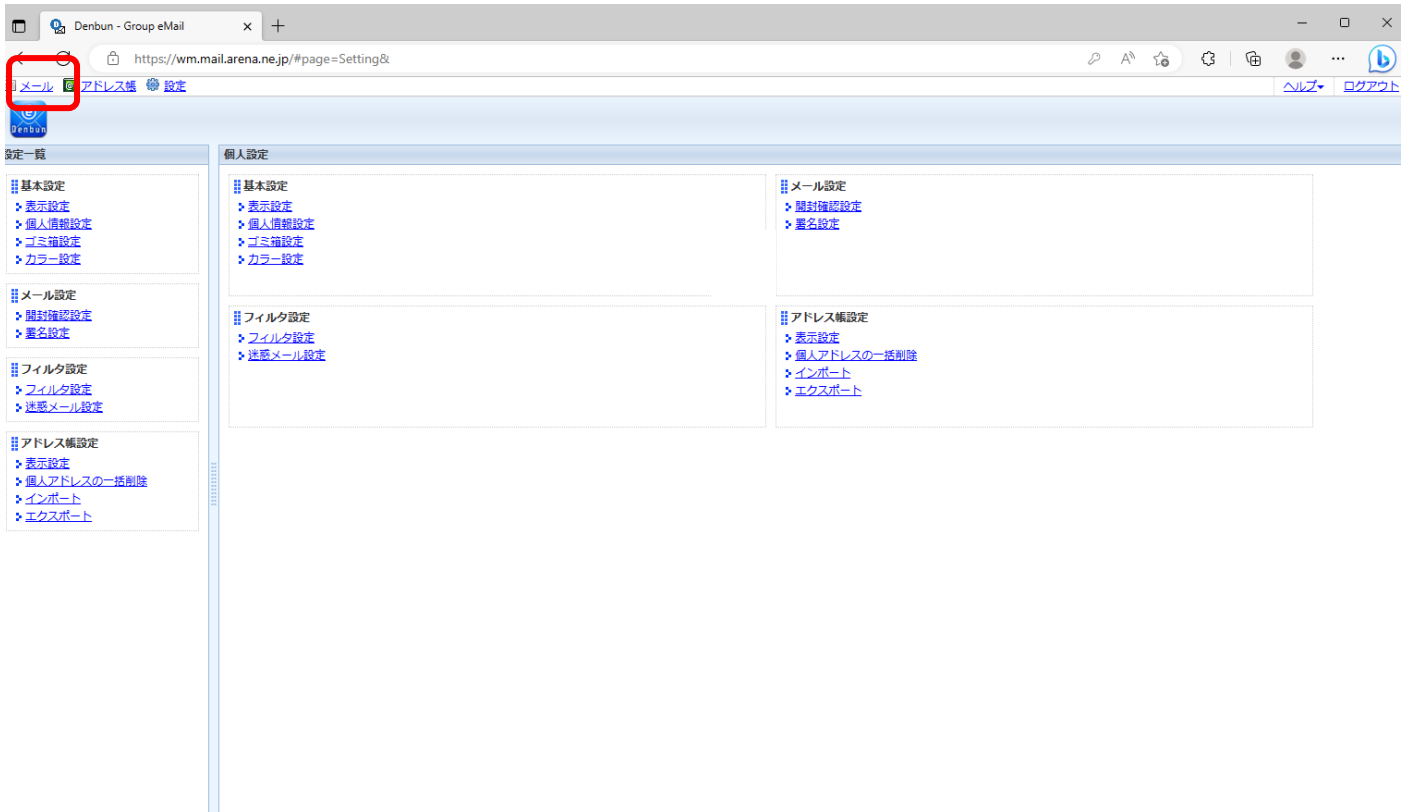


メールを受信した側にはこのように表示されます。

件名	送信者
【送信テスト】氏名を設定した場合	example

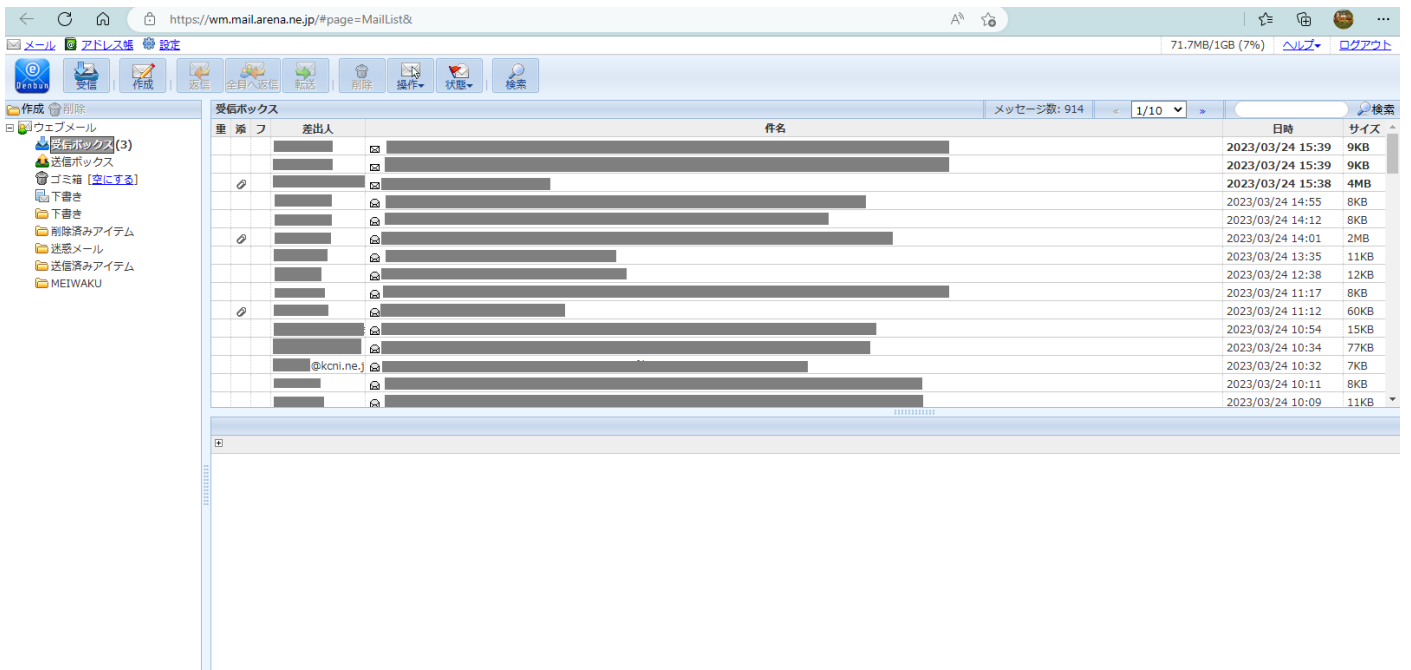
なお、この設定は後からでも変更可能です。

「個人情報設定」設定後の画面



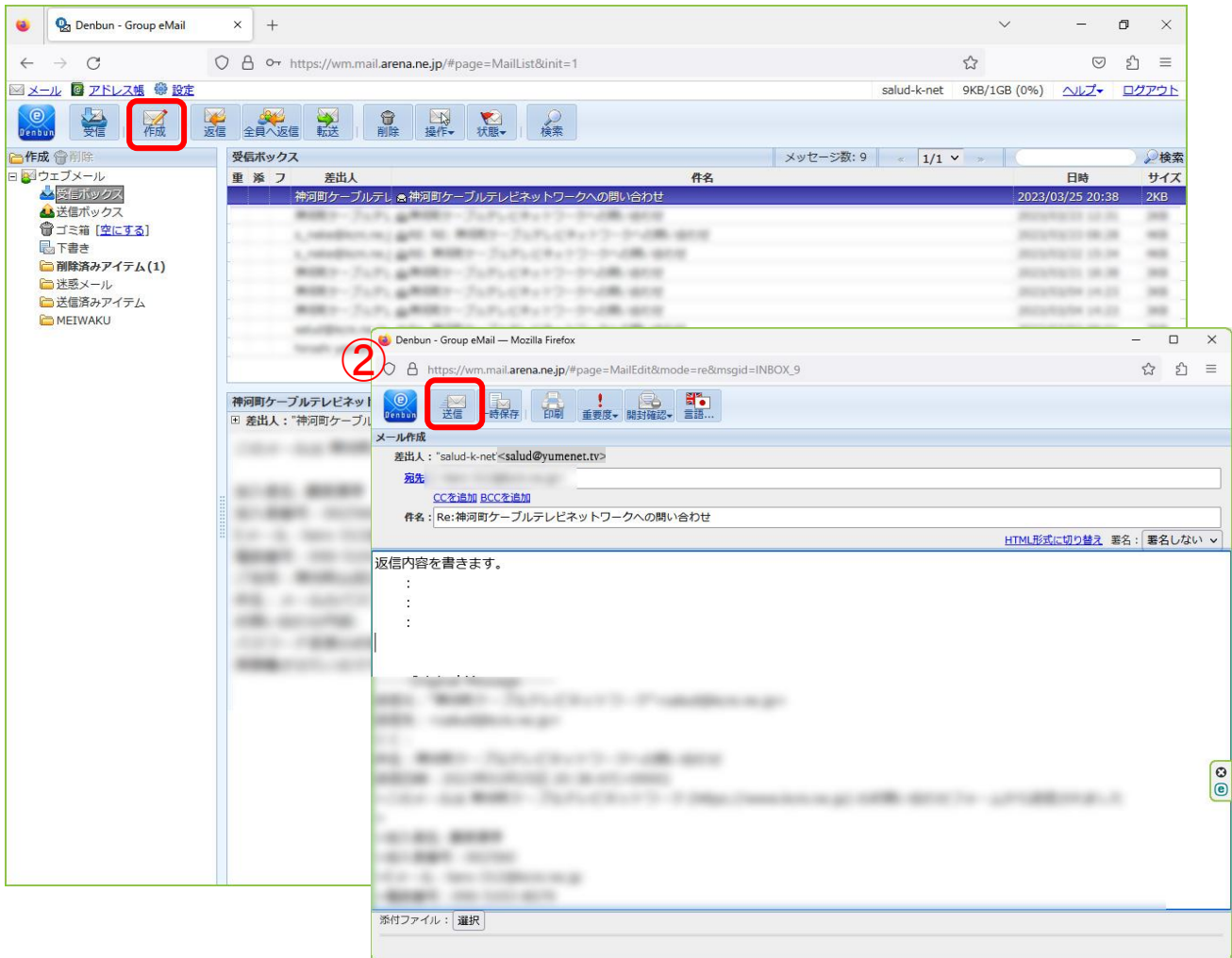
設定一覧が表示されるので、画面左上の「メール」をクリック。

「メール」クリック後の画面



受信メールが表示されます。

「メール」の返信など

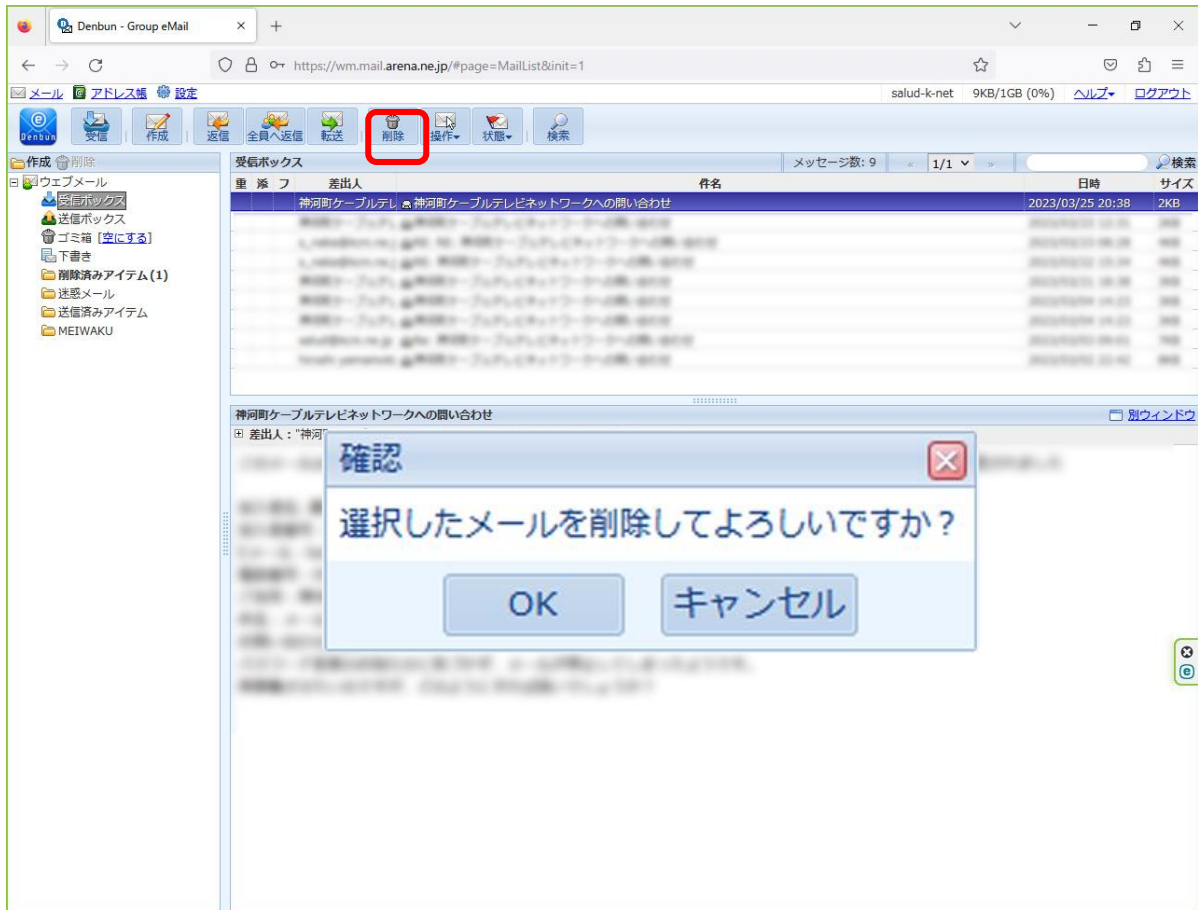


返信する該当のメールを選び、「返信」ボタンをクリックしてください。

②の画面が開きますので、返信メールの内容を入力して「送信」ボタンをクリックするとメールは返信されます。新規作成や転送などは下記を参照に各ボタンをお選びください、

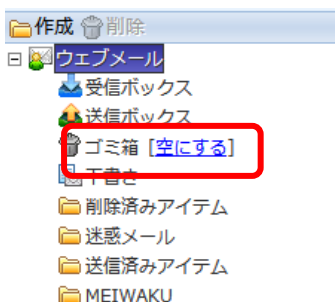
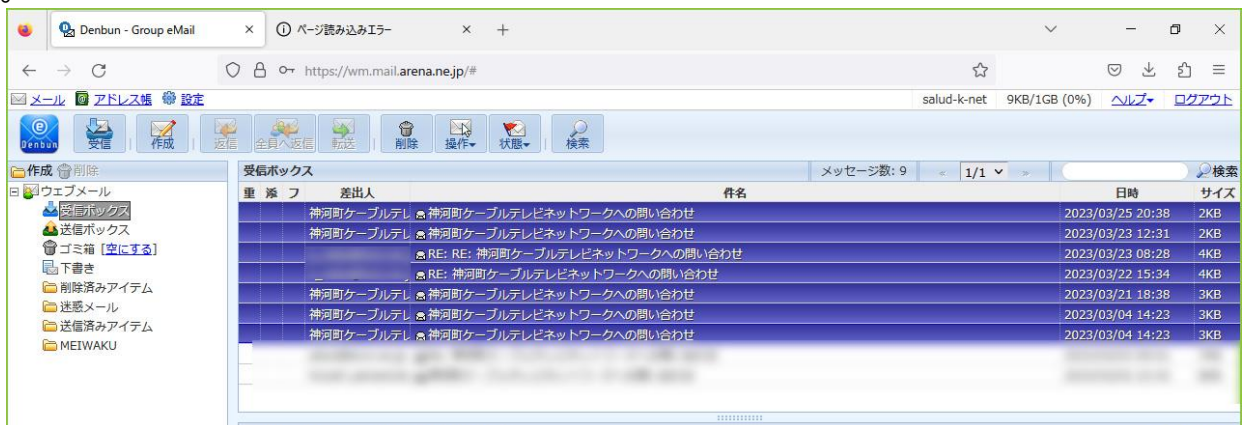


「メール」の削除



削除したいメールを選択し、「削除」ボタンを押すと「選択したメールを削除してよいですか?」という確認画面がでます。「OK」をクリックするとメールはゴミ箱に入ります。

なお、複数のメールを選択するときには、「Shift」キーを押しながら選ぶと複数のメールが選択できます。



最後に「ゴミ箱 [空にする]」の「空にする」をクリックしてください。メールはサーバーから削除されます。その他のフォルダ（例：迷惑メール、削除済みアイテムなど）にあるものは、上記の手順でメールを削除してください。